

Exklusives Neubau Doppelhaus

Einziehen. Ankommen. Wohlfühlen.

Saarbrücken-Klarenthal

Rheinstraße 90



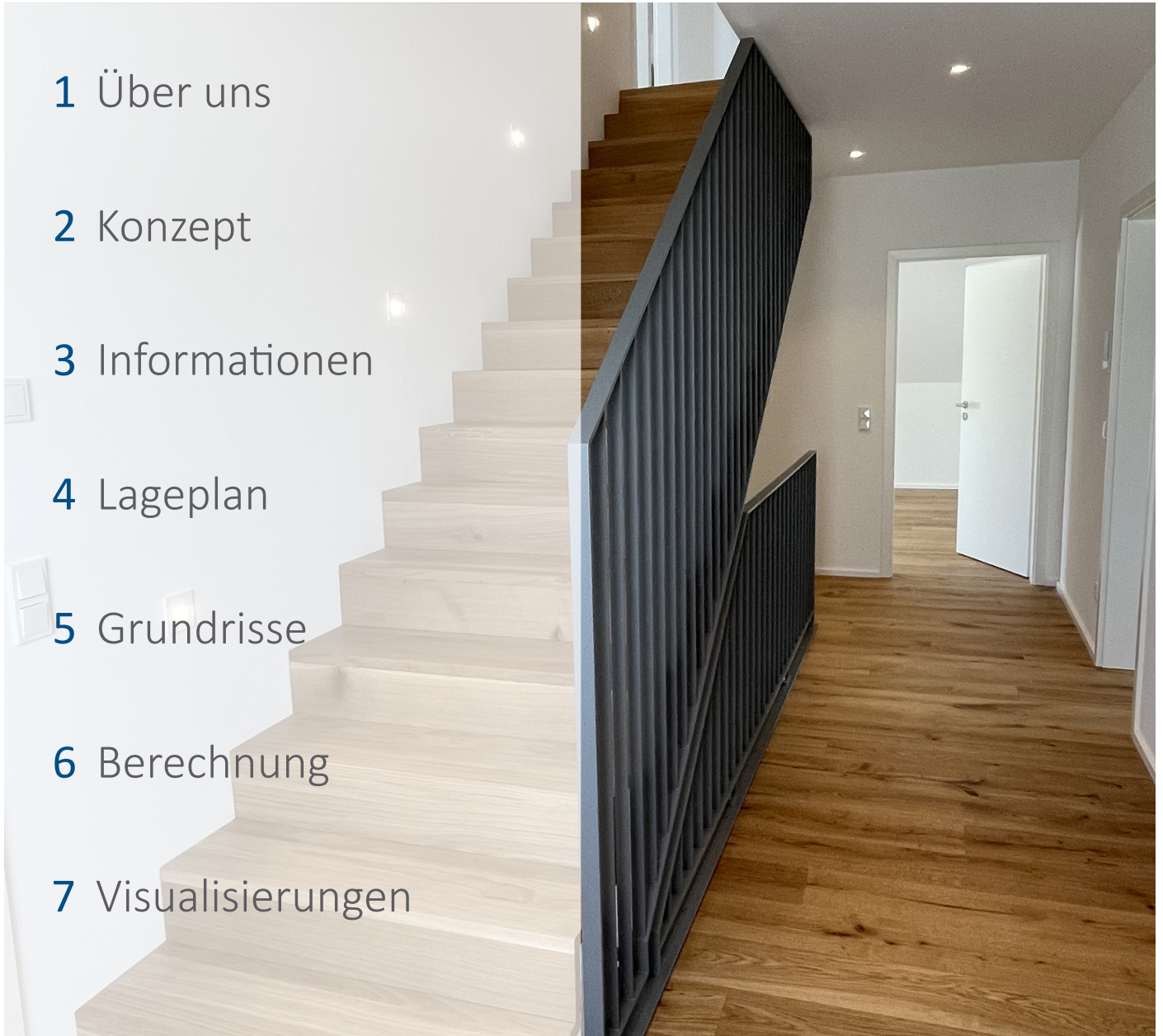
THAMKE GMBH
Individuelle Energiesparhäuser



Exklusives Wohnen in Saarbrücken

Einziehen. Ankommen. Zuhause sein.

- 1 Über uns
- 2 Konzept
- 3 Informationen
- 4 Lageplan
- 5 Grundrisse
- 6 Berechnung
- 7 Visualisierungen



Exklusives Wohnen in Saarbrücken

Einziehen. Ankommen. Zuhause sein.

Über uns

Seit mehr als 25 Jahren plant und verwirklicht die Firma Thamke GmbH hochwertige Ein- und Mehrfamilienhäuser im Großraum Saarbrücken bis Kaiserslautern.

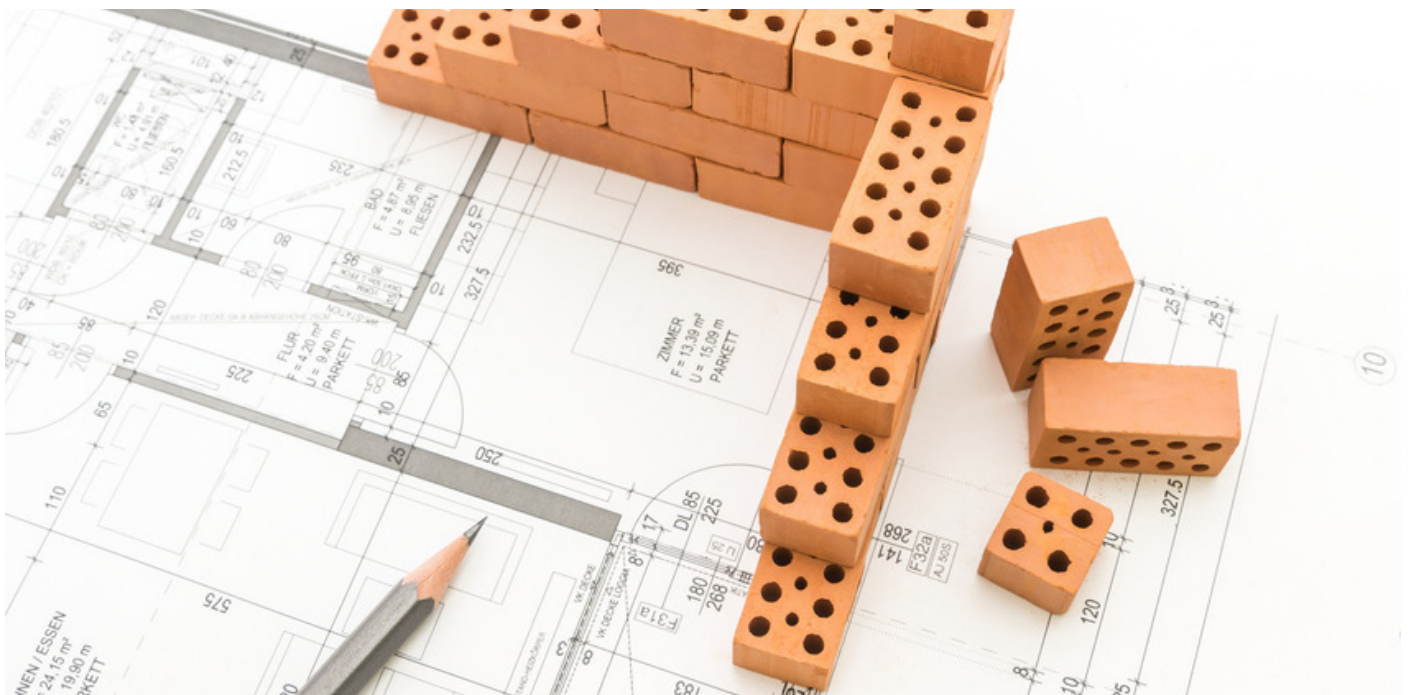
Wir sind spezialisiert auf die Planung und die Umsetzung individueller Energiesparhäuser und legen dabei großen Wert darauf, nachhaltige und energieeffiziente Lösungen anzubieten.

Unser erfahrenes Team von Architekten und Bauleitern arbeitet eng mit unseren Kunden zusammen, um ihre individuellen Bedürfnisse und Wünsche umzusetzen.

Wir bieten maßgeschneiderte Lösungen an, die sowohl im Design als auch mit Energieeffizienz überzeugen! Dabei berücksichtigen wir die neuesten Technologien und Materialien, um sicherzustellen, dass unsere Häuser den neusten Standards entsprechen.

Mit den Massivhäusern der Firma Thamke werden für deren zukünftige Bewohner Wohlfühlorte geschaffen.

Wir freuen uns darauf, Ihre Wohnträume zu verwirklichen!



Exklusives Wohnen in Saarbrücken

Einziehen. Ankommen. Zuhause sein.

Konzept

Dieses moderne Doppelhaus liegt in Klarenthal, einem Stadtteil von Saarbrücken und bietet Ihnen einen Rückzugsort in idyllischer Stadtrandlage. Die Lage ist ideal- Sie befinden sich in einer ruhigen und dennoch zentralen Wohnlage mit guter Anbindung.

Das Doppelhaus überzeugt bereits auf den ersten Blick durch seine moderne Architektur und die gelungene Kombination verschiedener Materialien.

Der großzügige Grundriss und die hochwertige Ausstattung lassen keine Wünsche offen und versprechen ein komfortables und zeitgemäßes Wohnen auf höchstem Niveau.

Große Fensterflächen lassen viel Tageslicht in die Räume und schaffen eine helle und freundliche Atmosphäre. Der Garten bietet ausreichend Platz für Kinder zum Spielen oder für gemütliche Grillabende.

Das moderne Design und das raffinierte Raumkonzept machen dieses Haus zu etwas ganz Besonderem!

Ihre Vorteile

Ruhige und sichere Lage in wenig befahrener Straße

Garten mit Terrasse (zusätzliche Dachterrasse möglich)

Ideal für Familien mit Kindern, ideal für Haustierhalter

Modernster Energiestandard

Heizen mit einer effizienten Wärmepumpe

Verarbeitung hochwertiger Materialien

Helle, lichtdurchflutete Räume



Exklusives Wohnen in Saarbrücken

Einziehen. Ankommen. Zuhause sein.

Informationen

Baujahr	2025
Energieausweis	geplant
Energieausweistyp	Bedarfsausweis
Endenergiebedarf	geplant ca. 28 kWh/(m ² *a)
Energieeffizienzklasse	geplant A+
Außenwände	24 cm Mauerwerk mit Wärmedämmverbundsystem
Dach	Satteldach
Fenster	3-fach-Verglasung elektrische Rollläden
Heizung	Luft-Wasser-Wärmepumpe der Firma Viessmann Fußbodenheizung im EG und OG
Sanitärausstattung	moderne und hochwertige Sanitärausstattung Duschen in allen Bädern bodengleich
Gewährleistung	5 Jahre nach BGB

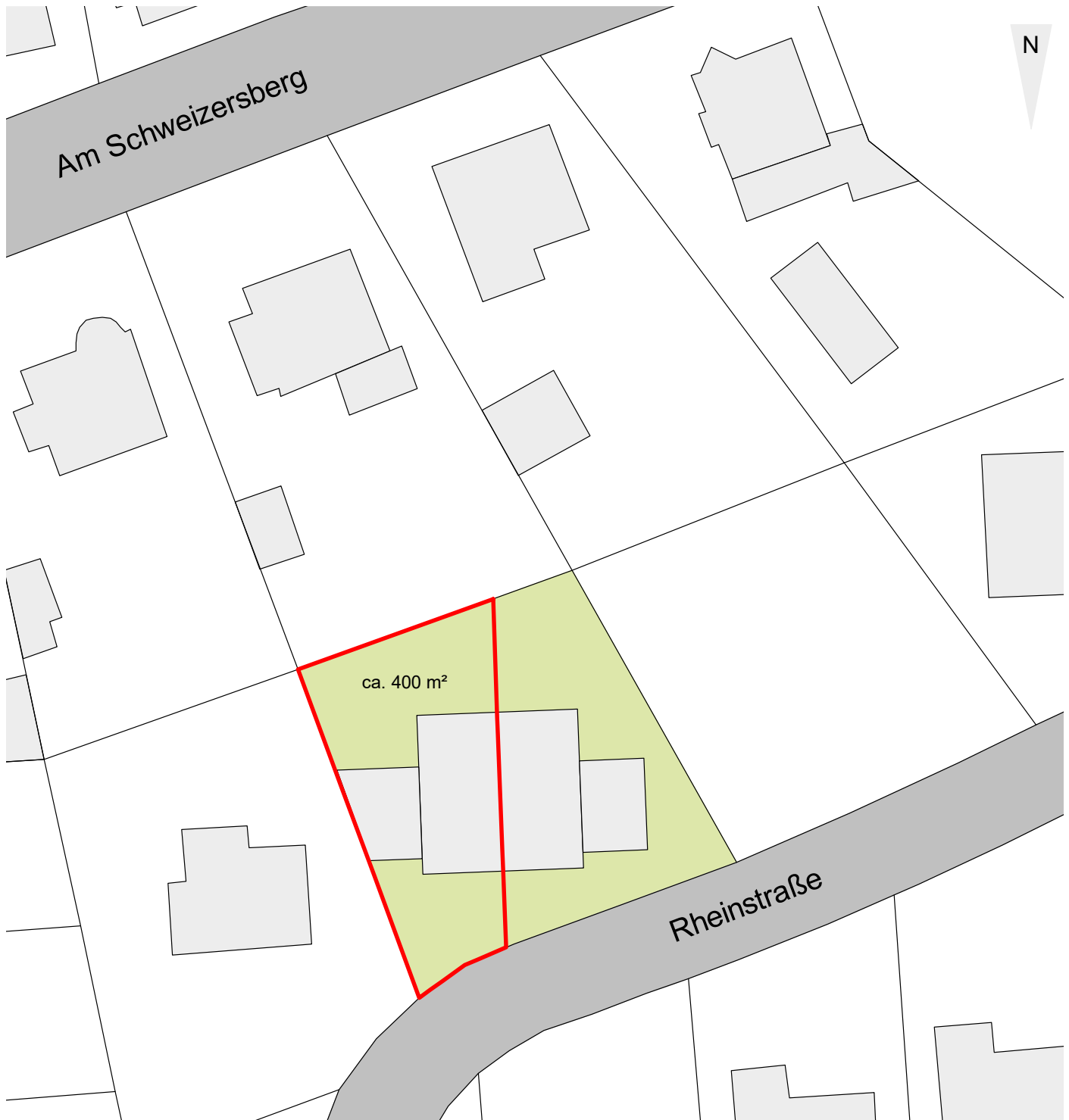


Exklusives Wohnen in Saarbrücken

Einziehen. Ankommen. Zuhause sein.

Lageplan

Doppelhaushälfte links



Die Abbildungen / Zeichnungen sind urheberrechtlich geschützt und nicht zur Maßenentnahme geeignet.
Die Darstellungen können von den tatsächlichen Ausführungen abweichen. Diese sind der Baubeschreibung zu entnehmen.
Die dargestellten Einrichtungsgegenstände dienen nur der Veranschaulichung.

-5-



Exklusives Wohnen in Saarbrücken

Einziehen. Ankommen. Zuhause sein.

Grundstück

Größe ca. 400 m²

Doppelhaushälfte links



Die Abbildungen / Zeichnungen sind urheberrechtlich geschützt und nicht zur Maßenentnahme geeignet. Die Darstellungen können von den tatsächlichen Ausführungen abweichen. Diese sind der Baubeschreibung zu entnehmen. Die dargestellten Einrichtungsgegenstände dienen nur der Veranschaulichung.

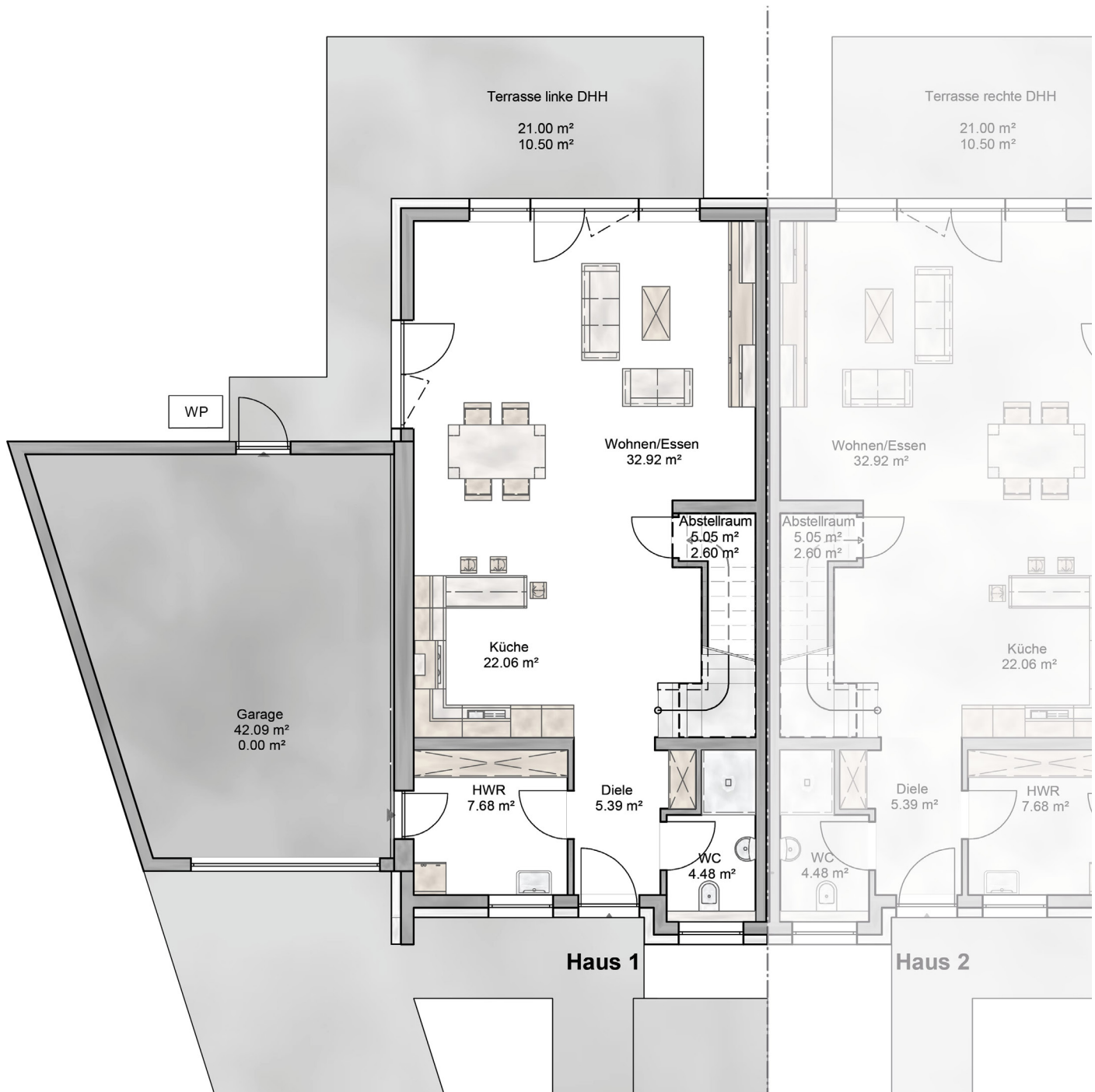


Exklusives Wohnen in Saarbrücken

Einziehen. Ankommen. Zuhause sein.

Grundriss Erdgeschoss

Doppelhaushälfte links



Die Abbildungen / Zeichnungen sind urheberrechtlich geschützt und nicht zur Maßenentnahme geeignet.
Die Darstellungen können von den tatsächlichen Ausführungen abweichen. Diese sind der Baubeschreibung zu entnehmen.
Die dargestellten Einrichtungsgegenstände dienen nur der Veranschaulichung.

-7-

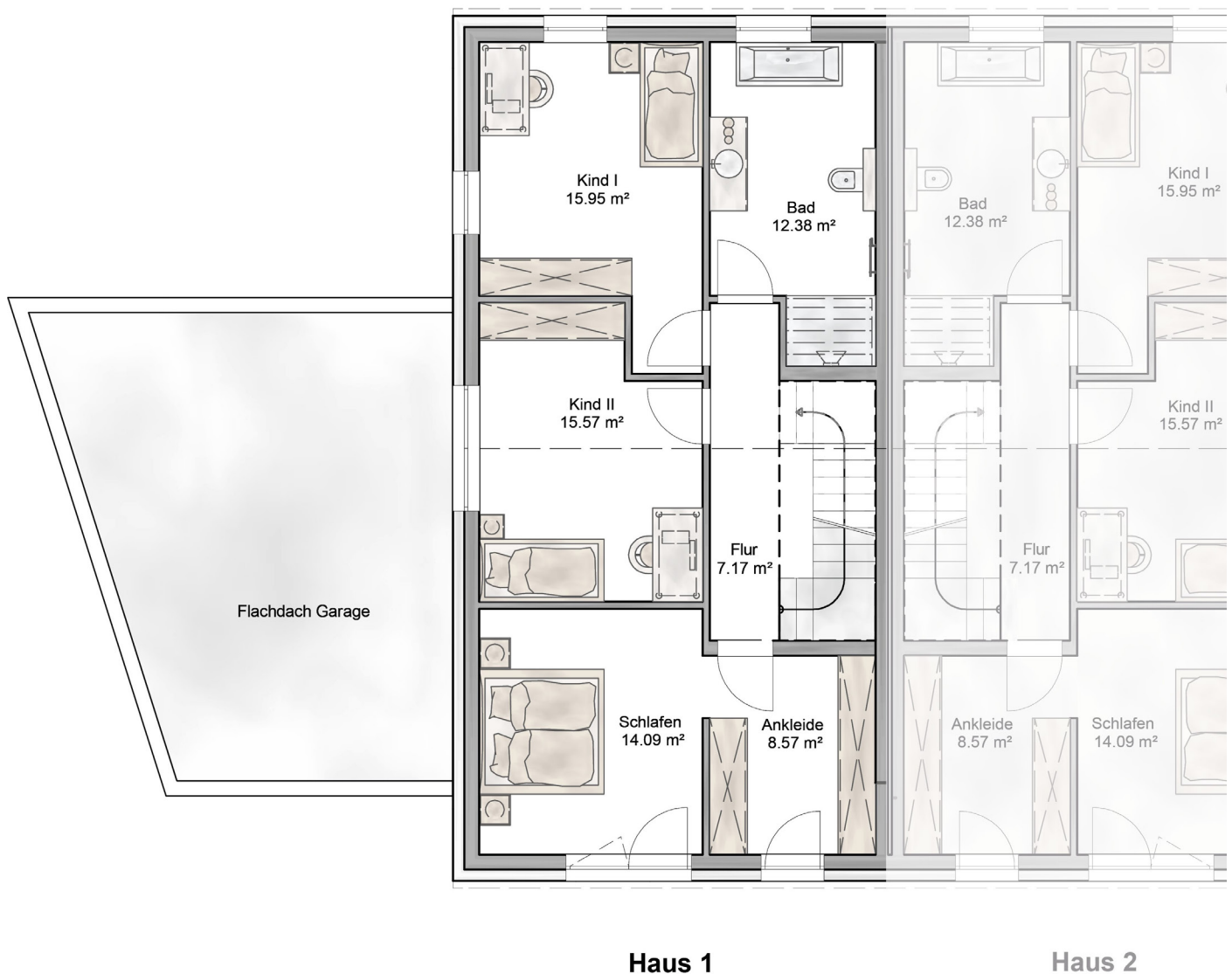


Exklusives Wohnen in Saarbrücken

Einziehen. Ankommen. Zuhause sein.

Grundriss Obergeschoss

Doppelhaushälfte links



Die Abbildungen / Zeichnungen sind urheberrechtlich geschützt und nicht zur Maßenentnahme geeignet.
Die Darstellungen können von den tatsächlichen Ausführungen abweichen. Diese sind der Baubeschreibung zu entnehmen.
Die dargestellten Einrichtungsgegenstände dienen nur der Veranschaulichung.

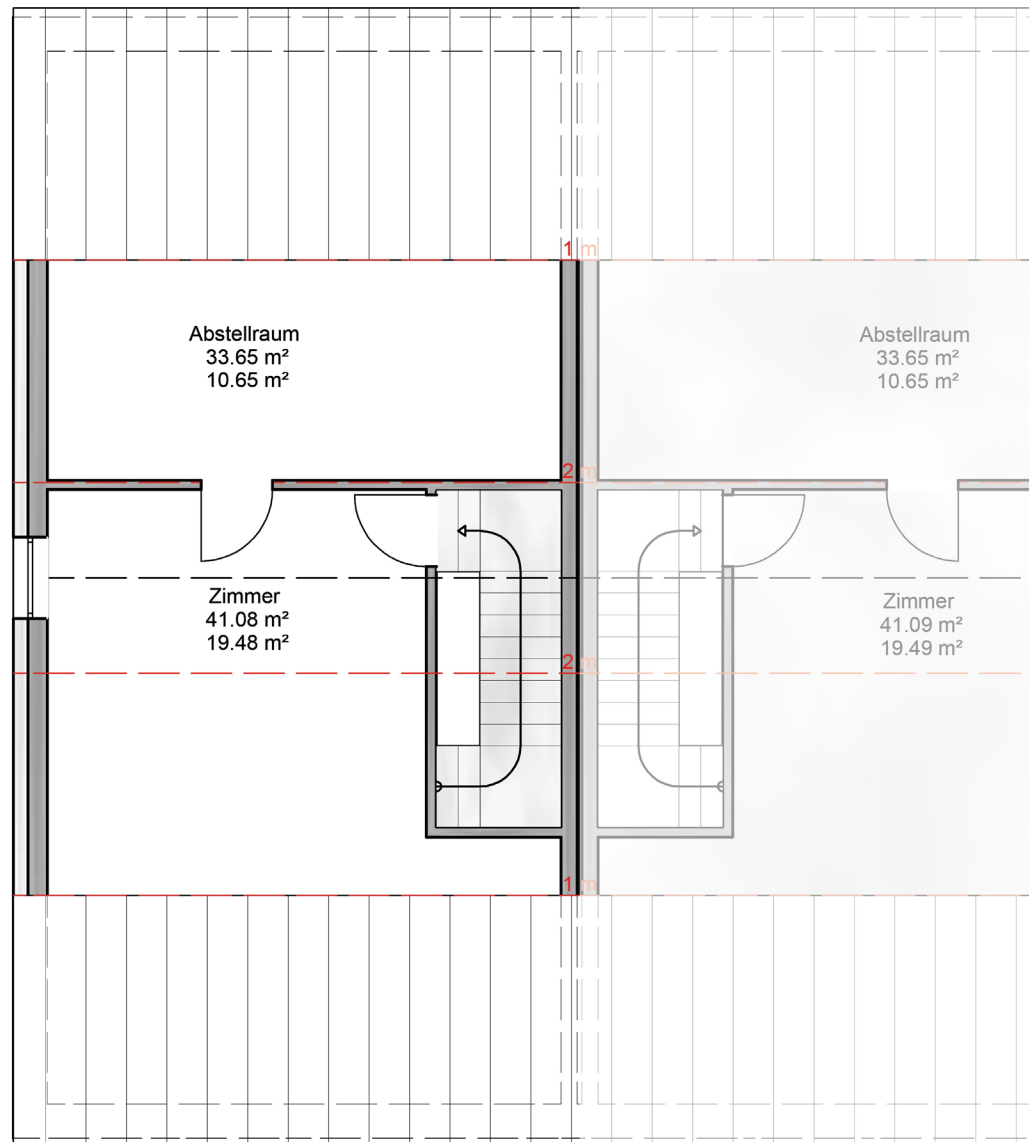


Exklusives Wohnen in Saarbrücken

Einziehen. Ankommen. Zuhause sein.

Grundriss Studio

Doppelhaushälfte links



Haus 1

Haus 2

Die Abbildungen / Zeichnungen sind urheberrechtlich geschützt und nicht zur Maßenentnahme geeignet.
Die Darstellungen können von den tatsächlichen Ausführungen abweichen. Diese sind der Baubeschreibung zu entnehmen.
Die dargestellten Einrichtungsgegenstände dienen nur der Veranschaulichung.

-8-



Exklusives Wohnen in Saarbrücken

Einziehen. Ankommen. Zuhause sein.

Flächenberechnung

Doppelhaushälfte links

Alle Flächen wurden elektronisch ermittelt. Es handelt sich um Rohbaumaße.

Wohnen/Essen	32,92 m ²
Küche	22,06 m ²
Schlafen	14,09 m ²
Kind 1	15,95 m ²
Kind 2	15,57 m ²
WC	4,48 m ²
Abstellraum	2,60 m ²
Flur EG	5,39 m ²
HWR	7,68 m ²
Bad	12,38 m ²
Ankleide	8,57 m ²
Flur OG	7,17 m ²
Studio	19,48 m ²
Abstellraum	10,65 m ²
	<hr/>
	178,99 m ²
Terrasse (21,00 m ² / 2)	10,50 m ²
	<hr/>
Flächen gesamt	189,49 m²
Garage	42,09 m ²

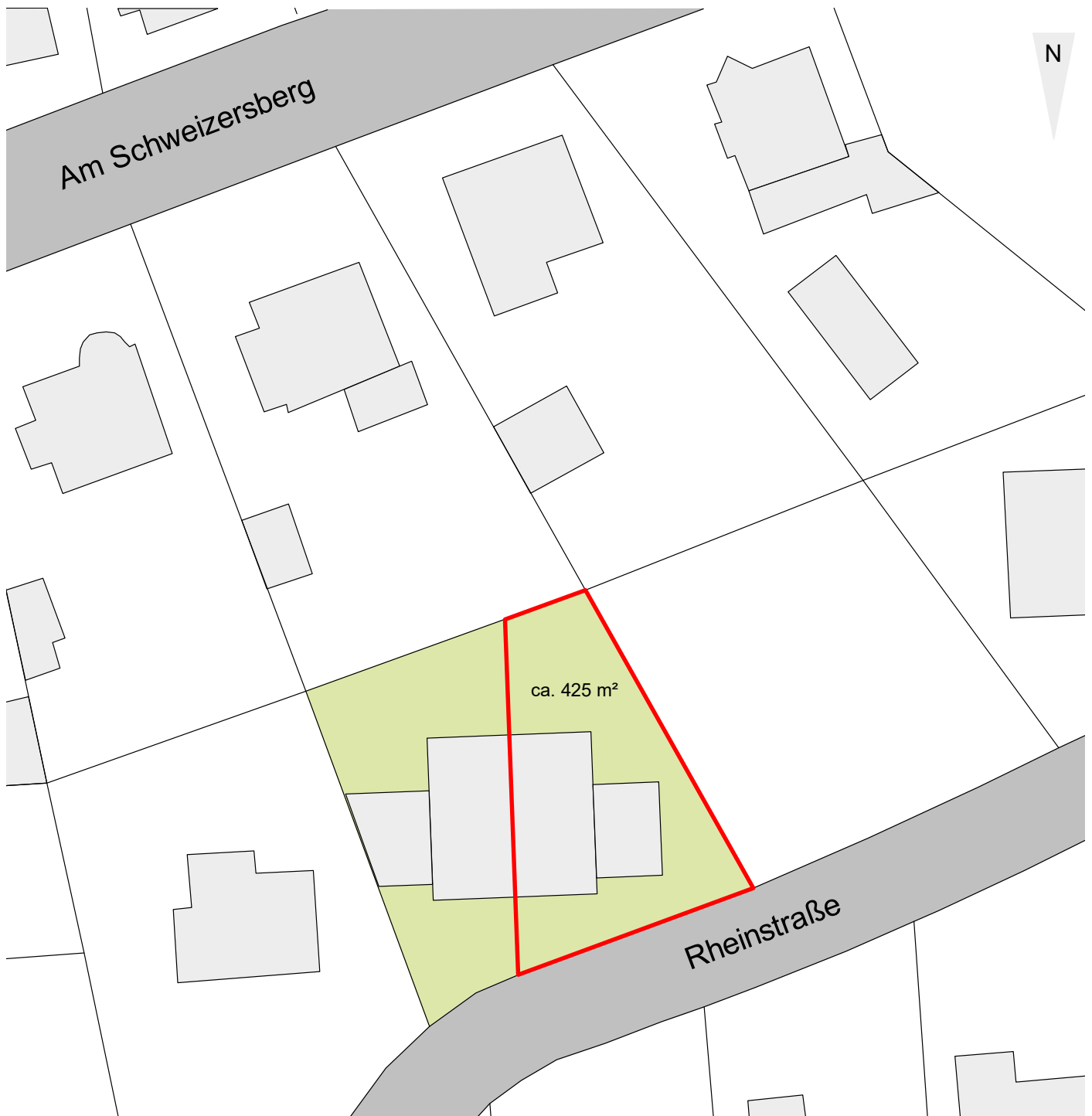


Exklusives Wohnen in Saarbrücken

Einziehen. Ankommen. Zuhause sein.

Lageplan

Doppelhaushälfte rechts



Die Abbildungen / Zeichnungen sind urheberrechtlich geschützt und nicht zur Maßenentnahme geeignet.
Die Darstellungen können von den tatsächlichen Ausführungen abweichen. Diese sind der Baubeschreibung zu entnehmen.
Die dargestellten Einrichtungsgegenstände dienen nur der Veranschaulichung.

-10-



Exklusives Wohnen in Saarbrücken

Einziehen. Ankommen. Zuhause sein.

Grundstück

Größe ca. 425 m²

Doppelhaushälfte rechts



Die Abbildungen / Zeichnungen sind urheberrechtlich geschützt und nicht zur Maßenentnahme geeignet. Die Darstellungen können von den tatsächlichen Ausführungen abweichen. Diese sind der Baubeschreibung zu entnehmen. Die dargestellten Einrichtungsgegenstände dienen nur der Veranschaulichung.

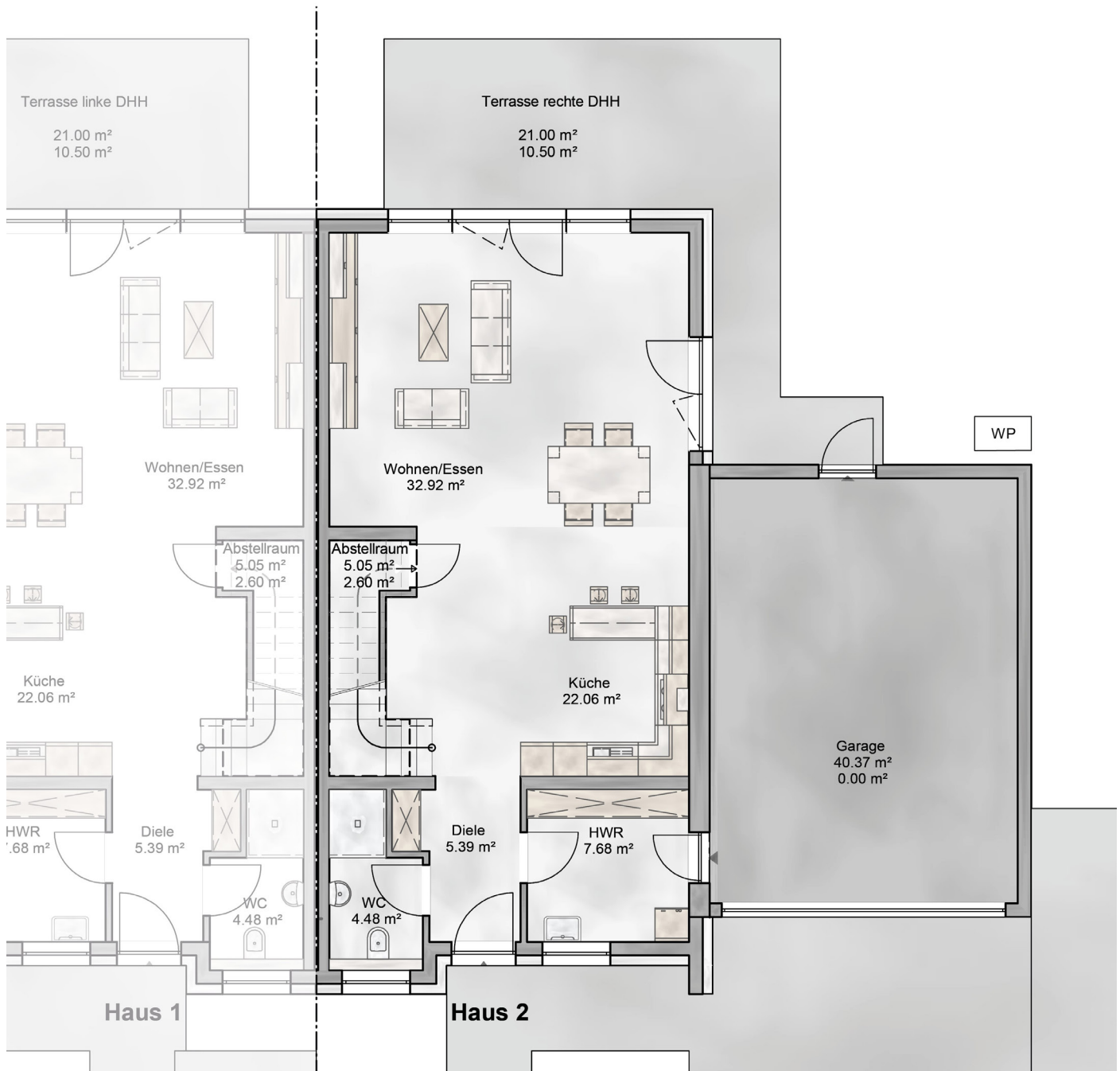


Exklusives Wohnen in Saarbrücken

Einziehen. Ankommen. Zuhause sein.

Grundriss Erdgeschoss

Doppelhaushälfte rechts



Die Abbildungen / Zeichnungen sind urheberrechtlich geschützt und nicht zur Maßentnahme geeignet.
Die Darstellungen können von den tatsächlichen Ausführungen abweichen. Diese sind der Baubeschreibung zu entnehmen.
Die dargestellten Einrichtungsgegenstände dienen nur der Veranschaulichung.

-12-

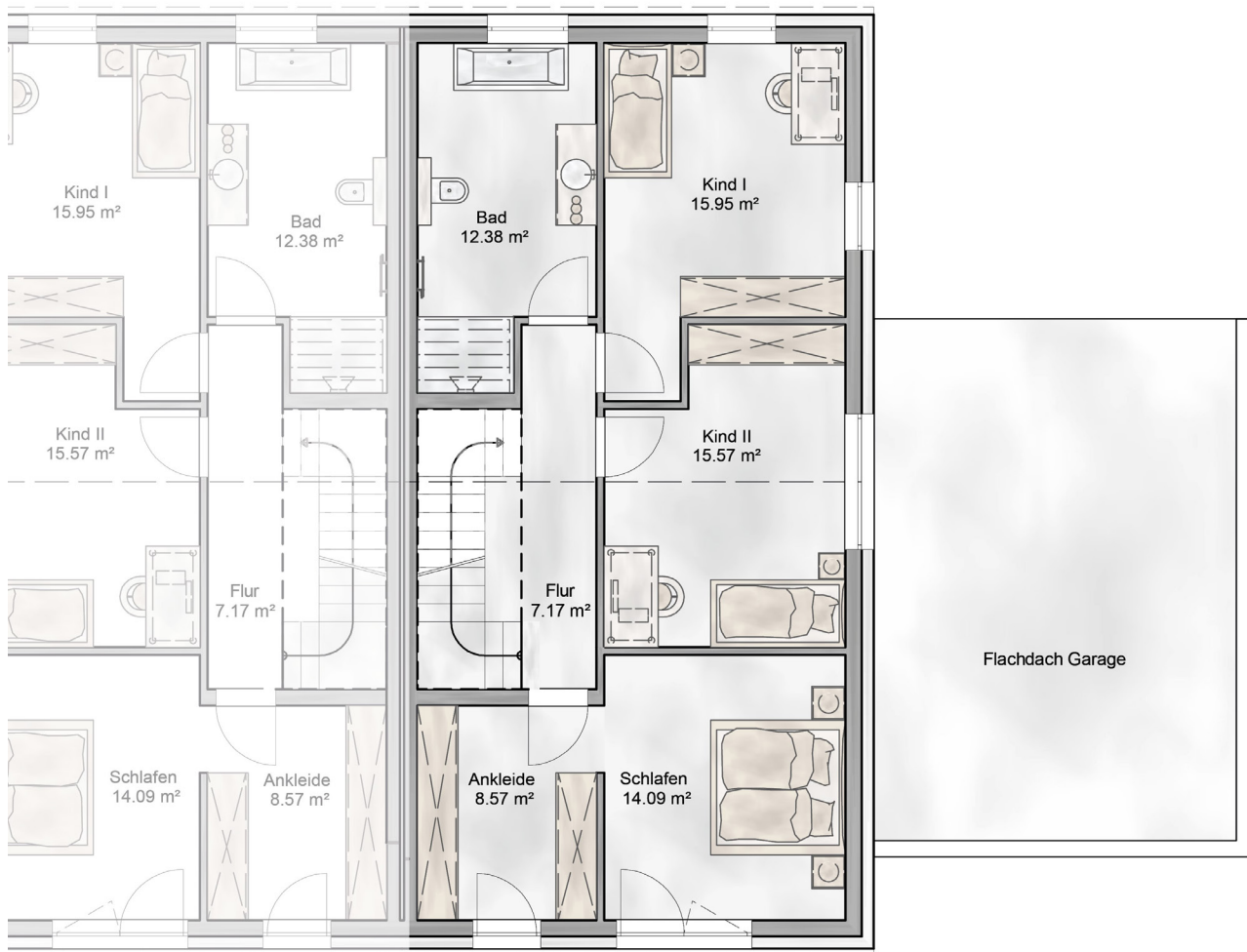


Exklusives Wohnen in Saarbrücken

Einziehen. Ankommen. Zuhause sein.

Grundriss Obergeschoss

Doppelhaushälfte rechts



Haus 1

Haus 2

Die Abbildungen / Zeichnungen sind urheberrechtlich geschützt und nicht zur Maßenentnahme geeignet.
Die Darstellungen können von den tatsächlichen Ausführungen abweichen. Diese sind der Baubeschreibung zu entnehmen.
Die dargestellten Einrichtungsgegenstände dienen nur der Veranschaulichung.

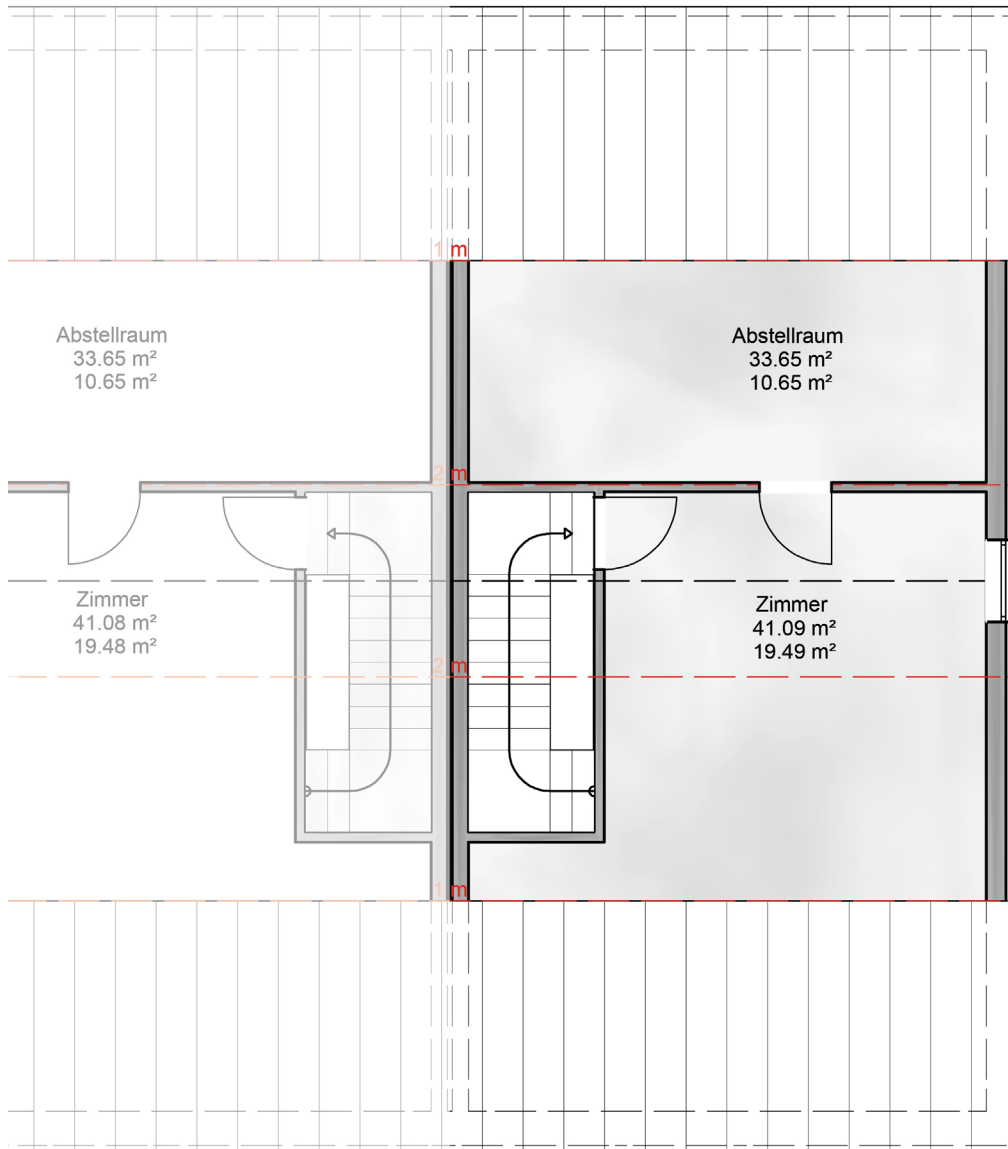


Exklusives Wohnen in Saarbrücken

Einziehen. Ankommen. Zuhause sein.

Grundriss Studio

Doppelhaushälfte rechts



Haus 1

Haus 2

Die Abbildungen / Zeichnungen sind urheberrechtlich geschützt und nicht zur Maßenentnahme geeignet.
Die Darstellungen können von den tatsächlichen Ausführungen abweichen. Diese sind der Baubeschreibung zu entnehmen.
Die dargestellten Einrichtungsgegenstände dienen nur der Veranschaulichung.



Exklusives Wohnen in Saarbrücken

Einziehen. Ankommen. Zuhause sein.

Flächenberechnung

Doppelhaushälfte rechts

Alle Flächen wurden elektronisch ermittelt. Es handelt sich um Rohbaumaße.

Wohnen/Essen	32,92 m ²
Küche	22,06 m ²
Schlafen	14,09 m ²
Kind 1	15,95 m ²
Kind 2	15,57 m ²
WC	4,48 m ²
Abstellraum	2,60 m ²
Flur EG	5,39 m ²
HWR	7,68 m ²
Bad	12,38 m ²
Ankleide	8,57 m ²
Flur OG	7,17 m ²
Studio	19,49 m ²
Abstellraum	10,65 m ²
	<hr/>
	179,00 m ²
Terrasse (21,00 m ² / 2)	10,50 m ²
	<hr/>
Flächen gesamt	189,50 m²
Garage	40,37 m ²



Wir erschaffen **Raum** für Ihre **Wohnräume!**



Stand: 29.10.2024

Visualisierung

Die Abbildungen / Zeichnungen sind urheberrechtlich geschützt und nicht zur Maßenentnahme geeignet.
Die Darstellungen können von den tatsächlichen Ausführungen abweichen. Diese sind der Baubeschreibung zu entnehmen.
Die dargestellten Einrichtungsgegenstände dienen nur der Veranschaulichung.

www.thamke.de
Kleinottweilerstr. 75 | 66450 Bexbach
Tel.: 06826 93 33 922 | kontakt@thamke.de