

Neubau Einfamilienhaus

Einziehen. Ankommen. Wohlfühlen.

Homburg

Grünewaldstraße 56



THAMKE GMBH
Individuelle Energiesparhäuser



Exklusives Wohnen in Homburg

Einziehen. Ankommen. Zuhause sein.

- 1 Über uns
- 2 Konzept
- 3 Informationen
- 4 Lageplan
- 5 Grundrisse
- 6 Berechnung
- 7 Visualisierungen



-1-



Exklusives Wohnen in Homburg

Einziehen. Ankommen. Zuhause sein.

Über uns

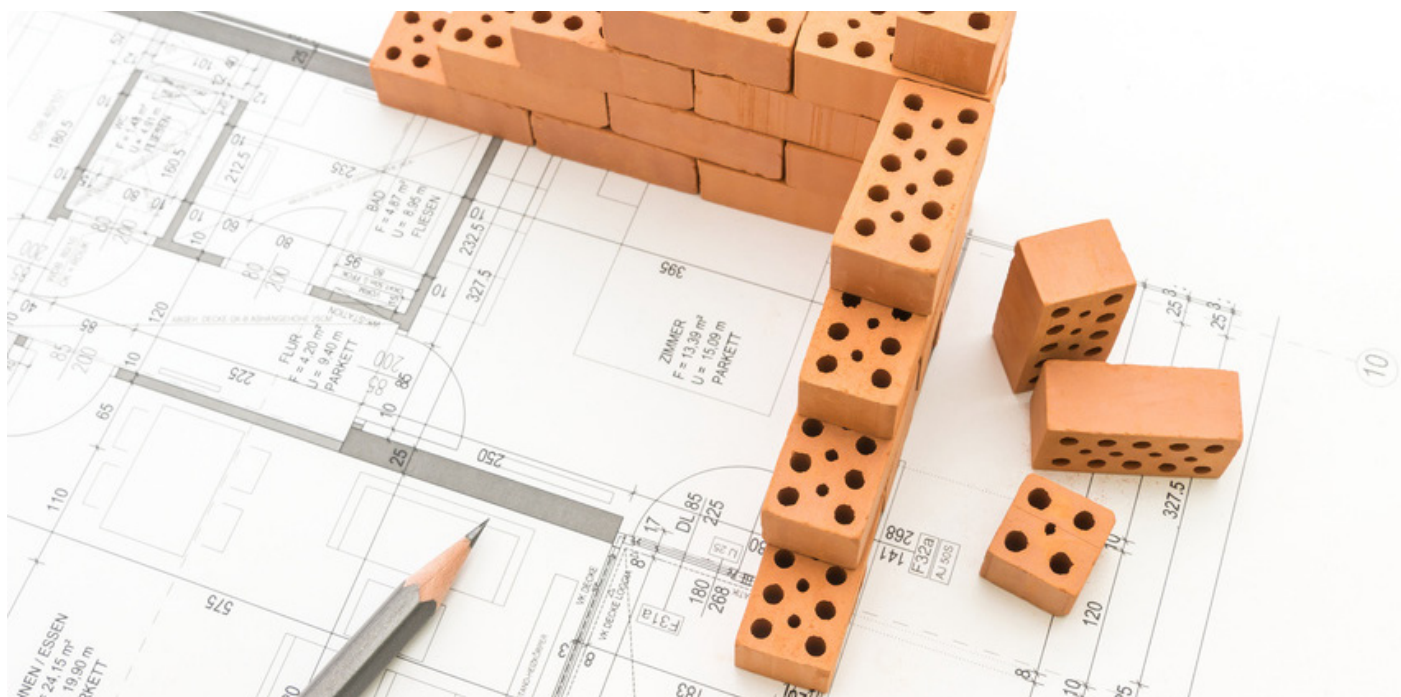
Seit mehr als 25 Jahren plant und verwirklicht die Firma Thamke GmbH hochwertige Ein- und Mehrfamilienhäuser im Großraum Saarbrücken bis Kaiserslautern.

Wir sind spezialisiert auf die Planung und die Umsetzung individueller Energiesparhäuser und legen dabei großen Wert darauf, nachhaltige und energieeffiziente Lösungen anzubieten. Unser erfahrenes Team von Architekten und Bauleitern arbeitet eng mit unseren Kunden zusammen, um Ihre individuellen Bedürfnisse und Wünsche umzusetzen.

Wir bieten maßgeschneiderte Lösungen an, die sowohl im Design als auch mit Energieeffizienz überzeugen. Dabei berücksichtigen wir die neuesten Technologien und Materialien, um sicherzustellen, dass unsere Häuser den neusten Standards entsprechen.

Mit den Massivhäusern der Firma Thamke werden für deren zukünftige Bewohner Wohlfühlorte geschaffen.

Wir freuen uns darauf, Ihre Wohnträume zu verwirklichen!



Exklusives Wohnen in Homburg

Einziehen. Ankommen. Zuhause sein.

Konzept

Dieses moderne Einfamilienhaus liegt in Alt-Erbach, einem Stadtteil von Homburg und bietet Ihnen ausreichend Raum zur persönlichen Entfaltung und Gestaltung Ihrer Wohnideen.

Das Haus liegt in einer ruhigen Umgebung, nur wenige Autominuten von Homburg entfernt.

Der Grundriss und die hochwertige Ausstattung lassen keine Wünsche offen und versprechen ein komfortables und zeitgemäßes Wohnen auf höchstem Niveau.

Exklusive Materialien und ein raffiniertes Raumkonzept machen aus diesem Haus etwas ganz Besonderes - einen Ort zum Ankommen und sich direkt zuhause fühlen.

Ihre Vorteile

- Wohnen in Stadtrandlage von Homburg
- Ruhige Umgebung
- Schön geschnittenes Grundstück
- Ideal für Familien mit Kindern, ideal für Haustierhalter
- Modernster Energiestandard
- Heizen mit einer effizienten Wärmepumpe
- Verarbeitung hochwertiger Materialien
- Helle, lichtdurchflutete Räume



Exklusives Wohnen in Homburg

Einziehen. Ankommen. Zuhause sein.

Informationen

Baujahr	2025 (projektiert)
Energieausweis	vorläufig
Energieausweistyp	Bedarfsausweis
Endenergiebedarf	28 kWh/(m ² *a)
Energieeffizienzklasse	A+
Außenwände	24 cm Mauerwerk mit Wärmedämmverbundsystem
Dach	Satteldach
Fenster	3-fach-Verglasung, Profil Kömmerling 76 außen anthrazit & innen weiß elektrische Rollläden
Heizung	Luft-Wasser-Wärmepumpe der Firma Viessmann Fußbodenheizung
Sanitärausstattung	moderne und hochwertige Sanitärausstattung Duschen in allen Bädern bodengleich
Gewährleistung	5 Jahre nach BGB



Exklusives Wohnen in Homburg

Einziehen. Ankommen. Zuhause sein.

Lageplan



Die Abbildungen / Zeichnungen sind urheberrechtlich geschützt und nicht zur Massentnahme geeignet.
Die Darstellungen können von den tatsächlichen Ausführungen abweichen.
Die dargestellten Einrichtungsgegenstände dienen nur der Veranschaulichung.

-5-

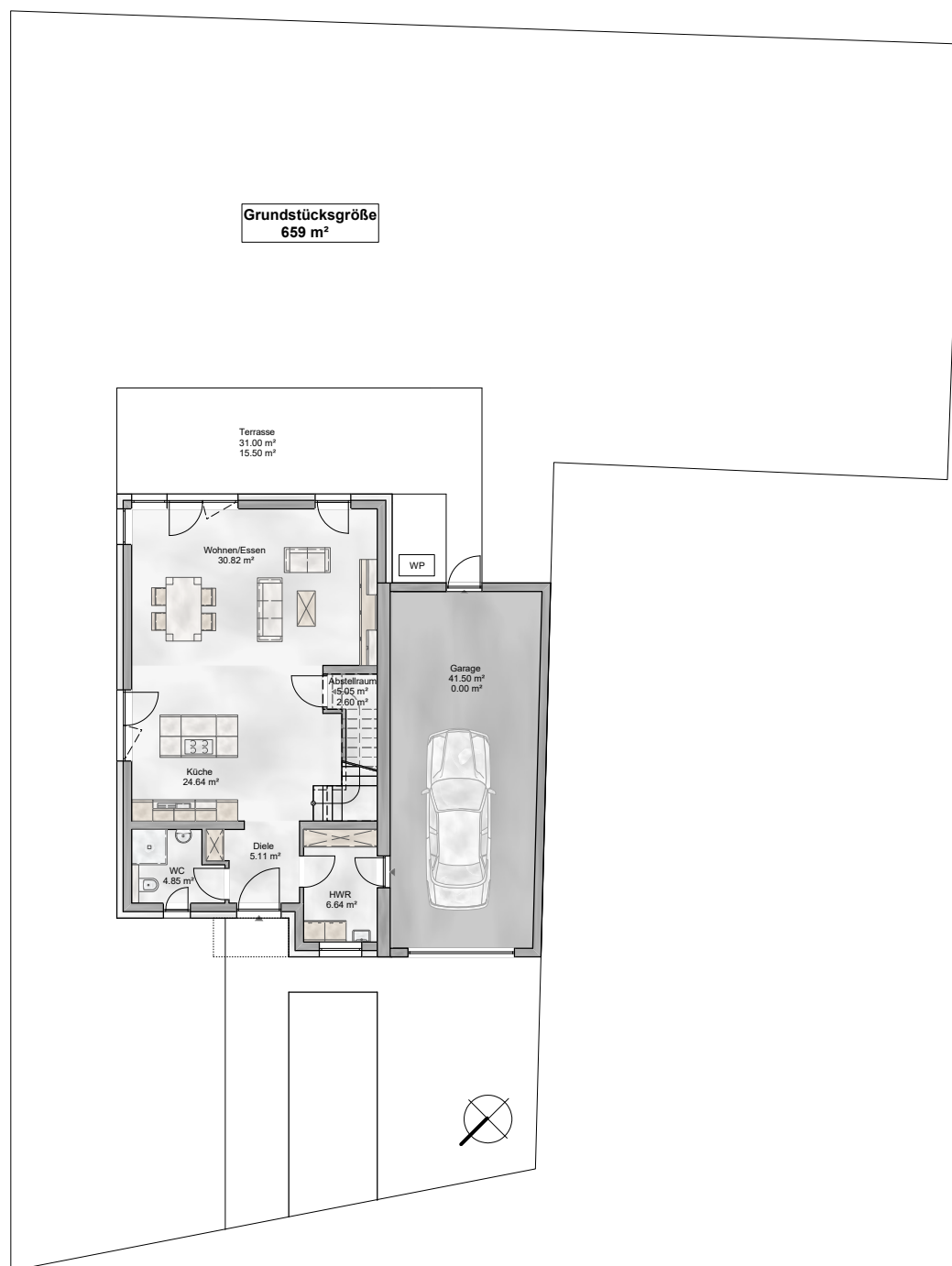


Exklusives Wohnen in Homburg

Einziehen. Ankommen. Zuhause sein.

Grundstück

Größe ca. 659 m²



Die Abbildungen / Zeichnungen sind urheberrechtlich geschützt und nicht zur Massentnahme geeignet.

Die Darstellungen können von den tatsächlichen Ausführungen abweichen.

Die dargestellten Einrichtungsgegenstände dienen nur der Veranschaulichung.

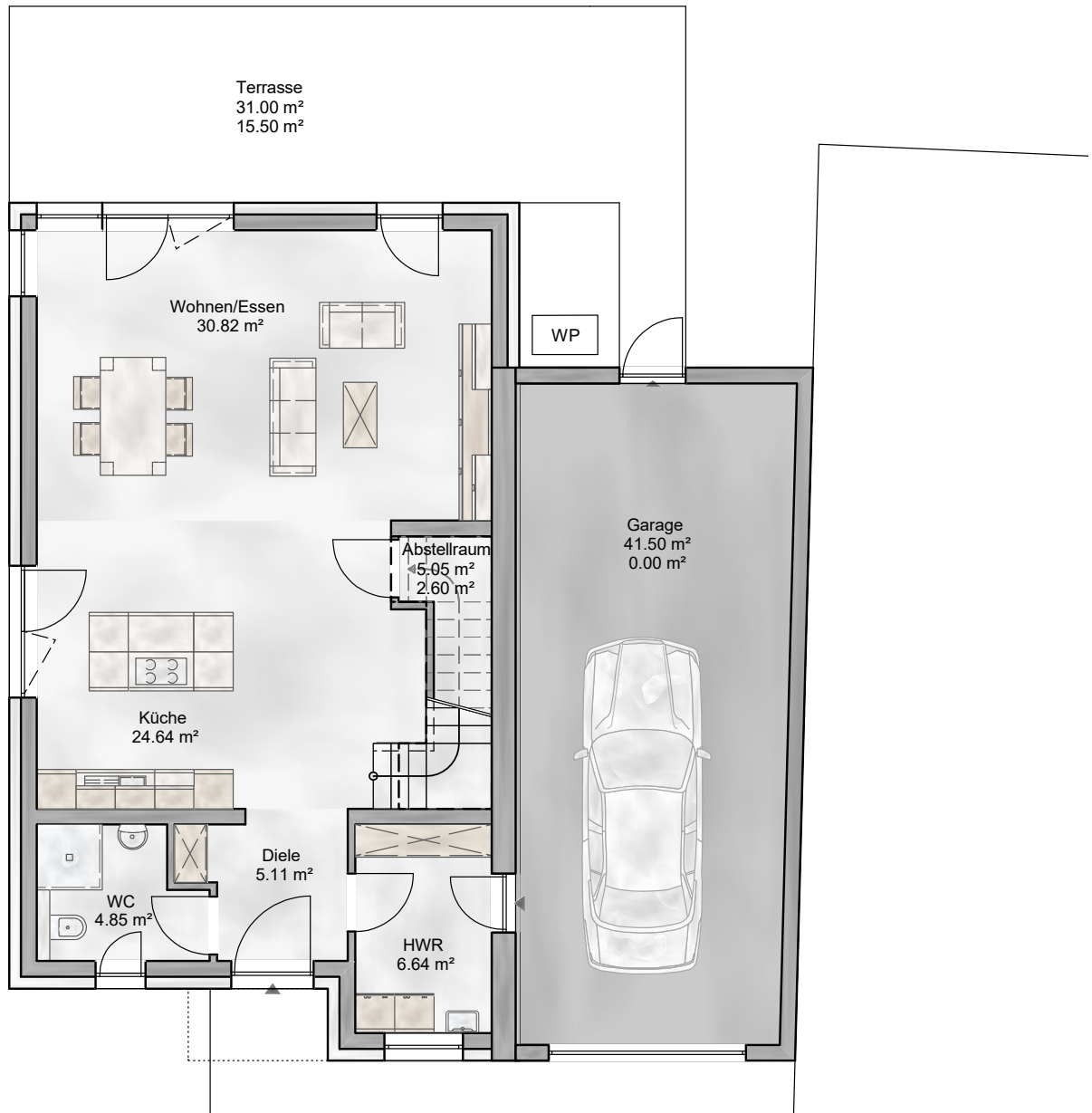
-6-



Exklusives Wohnen in Homburg

Einziehen. Ankommen. Zuhause sein.

Grundriss Erdgeschoss



Die Abbildungen / Zeichnungen sind urheberrechtlich geschützt und nicht zur Massenetnahme geeignet.
Die Darstellungen können von den tatsächlichen Ausführungen abweichen.
Die dargestellten Einrichtungsgegenstände dienen nur der Veranschaulichung.

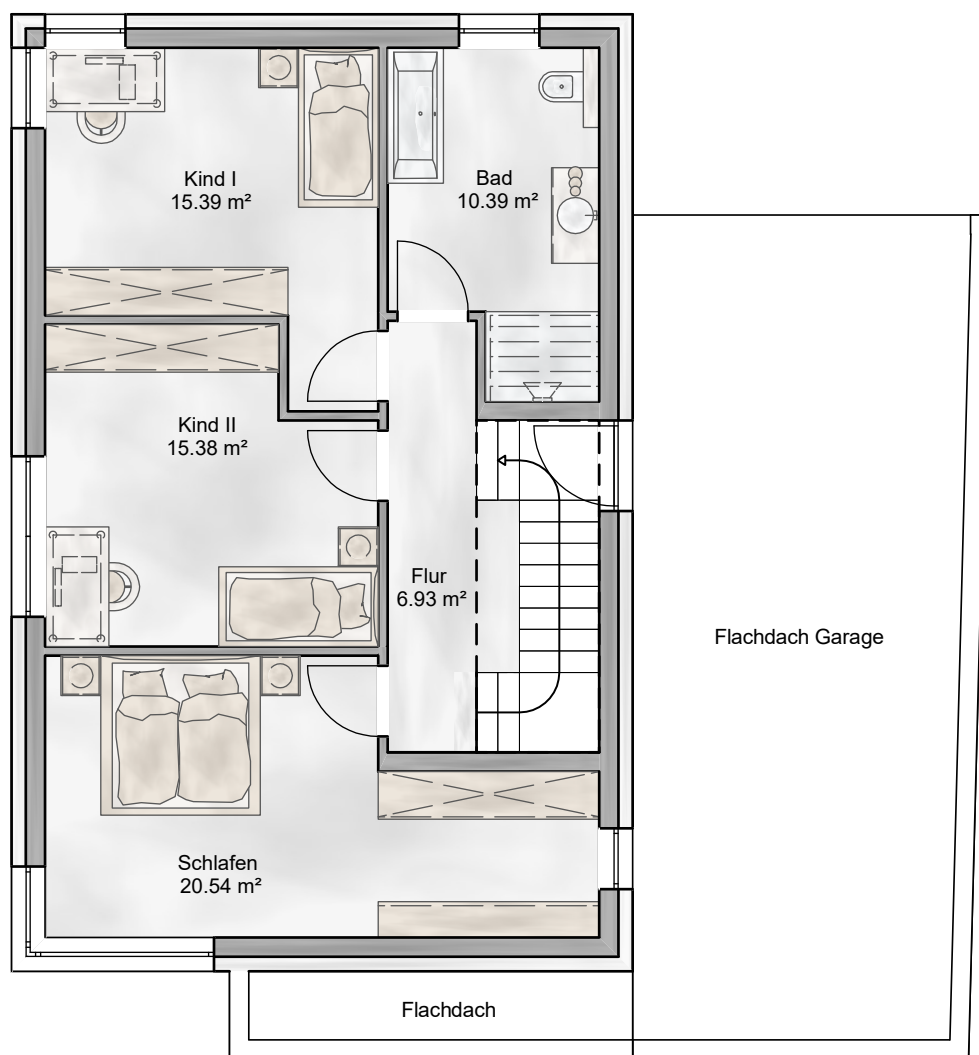
-7-



Exklusives Wohnen in Homburg

Einziehen. Ankommen. Zuhause sein.

Grundriss Obergeschoss



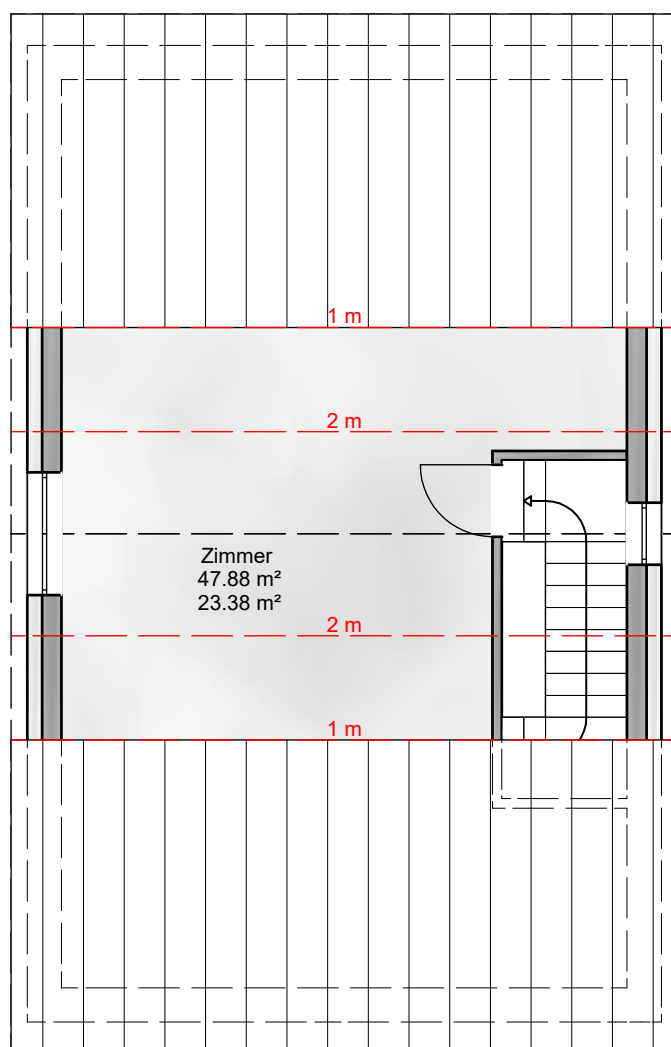
Die Abbildungen / Zeichnungen sind urheberrechtlich geschützt und nicht zur Massentnahme geeignet.
Die Darstellungen können von den tatsächlichen Ausführungen abweichen.
Die dargestellten Einrichtungsgegenstände dienen nur der Veranschaulichung.



Exklusives Wohnen in Homburg

Einziehen. Ankommen. Zuhause sein.

Grundriss Studio



Die Abbildungen / Zeichnungen sind urheberrechtlich geschützt und nicht zur Massentnahme geeignet.
Die Darstellungen können von den tatsächlichen Ausführungen abweichen.
Die dargestellten Einrichtungsgegenstände dienen nur der Veranschaulichung.

-9-



Exklusives Wohnen in Homburg

Einziehen. Ankommen. Zuhause sein.

Flächenberechnung

Alle Flächen wurden elektronisch ermittelt. Es handelt sich um Rohbaumaße.

Wohnen/Essen	30,82 m ²
Küche	24,64 m ²
Schlafen	20,54 m ²
Kind 1	15,39 m ²
Kind 2	15,38 m ²
Abstellraum	2,60 m ²
WC	4,85 m ²
Diele	5,11 m ²
HWR	6,64 m ²
Bad	10,39 m ²
Flur DG	6,93 m ²
Studio	23,38 m ²
	<hr/>
	166,67 m ²
Terrasse (31,00 m ² / 2)	15,50 m ²
	<hr/>
Flächen gesamt	182,17 m²
Garage	41,50 m ²



Exklusives Wohnen in Homburg

Einziehen. Ankommen. Zuhause sein.

Visualisierungen



Die Abbildungen / Zeichnungen sind urheberrechtlich geschützt und nicht zur Massentnahme geeignet.
Die Darstellungen können von den tatsächlichen Ausführungen abweichen.
Die dargestellten Einrichtungsgegenstände dienen nur der Veranschaulichung.

-11-



Wir erschaffen **Raum** für Ihre **Wohnträume!**



Stand: 15.11.2024

www.thamke.de
Kleinottweilerstr. 75 | 66450 Bexbach
Tel.: 06826 93 33 922 | kontakt@thamke.de